

*supereal.*



# Hollerich

**office**

**70 m<sup>2</sup>**

**2.500 €**

*For rent by Supereal. Stunning office in one of the most beautiful buildings in the city!*

*On the fifth floor, this 70 sqm (BACS) office available furnished is composed of a reception area, an open workspace for four people, a meeting room, ample storage, an equipped kitchenette, separate toilets and above all, an unrivalled working environment!*

*The charges include a weekly cleaning service, all electricity, the insurance as well as the usual water and heating consumption.*

*Close to the city center, the train station, bus lines, highways but also shops and restaurants, 55 rue de la Vallée in Luxembourg is a quiet street and an ideal location.*

*\*the rent doesn't include VAT*

*If you need any further information or an estimate of your property, don't hesitate to contact our great team! Supereal. smart real estate services.*

*À louer par Supereal. Splendide bureau au sein d'un des plus beaux immeubles de la ville !*

*Au cinquième étage, cette surface de 70m<sup>2</sup> (BACS) est louée meublée et offre un espace d'accueil, un open space pour quatre personnes, une salle de réunion, de nombreux placards, une kitchenette équipée, deux wc et surtout un environnement de travail sans pareil !*

*Les frais comprennent un service de nettoyage hebdomadaire, l'électricité, l'assurance ainsi que les consommations habituelles d'eau et de chauffage.*

*Proche du centre-ville, de la gare, des lignes de bus, des autoroutes mais aussi de commerces et restaurants, le 55 rue de la Vallée à Luxembourg est une rue calme et une localisation idéale.*

*\*le loyer communiqué ne comprend pas la TVA*

*Pour plus de renseignements ou une estimation de votre bien, n'hésitez pas à contacter notre super équipe ! Supereal. smart real estate services.*

**availability: immediately / reference: r\_sti\_21005 / year of construction: 2021 / cpe: aaa**

**elevator / furnished / separate wc / balcony / video surveillance / smoke detector / triple glazing / heat pump / charges 400€ / deposit 7500€ / agency**







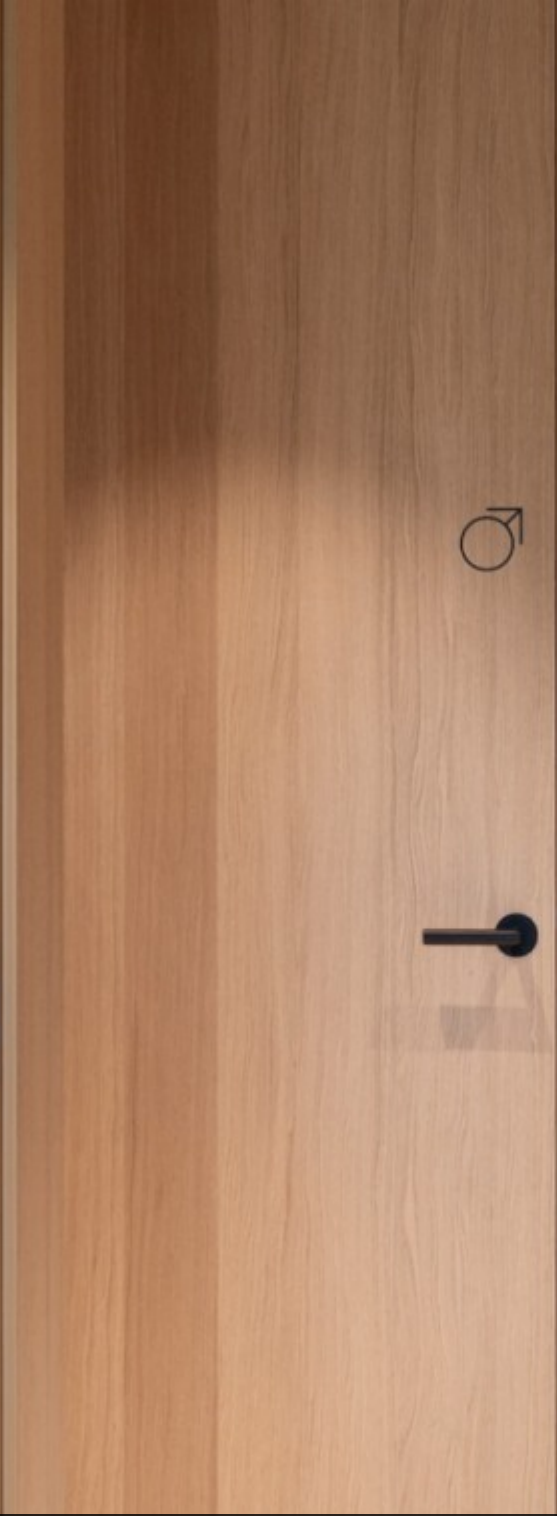






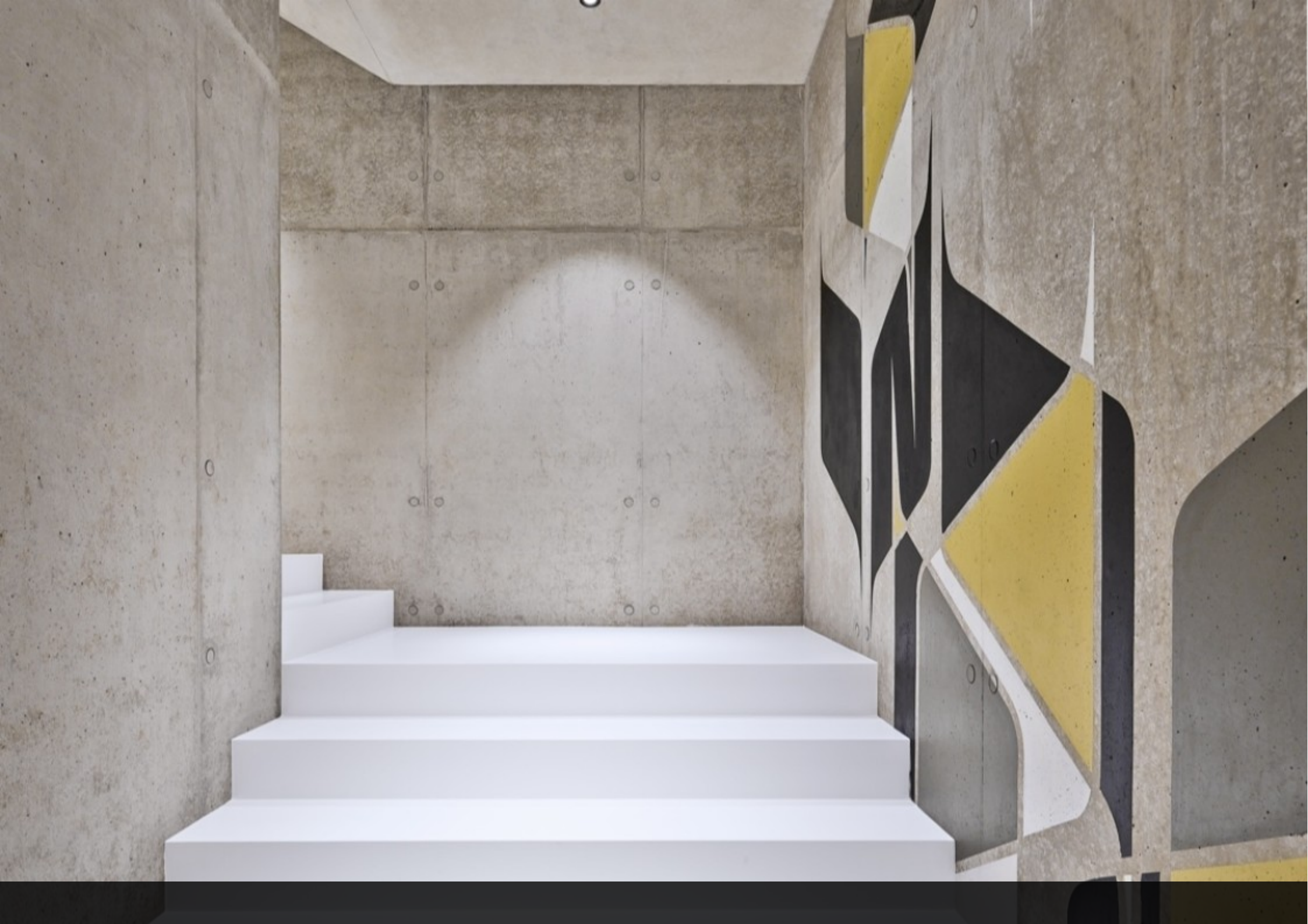










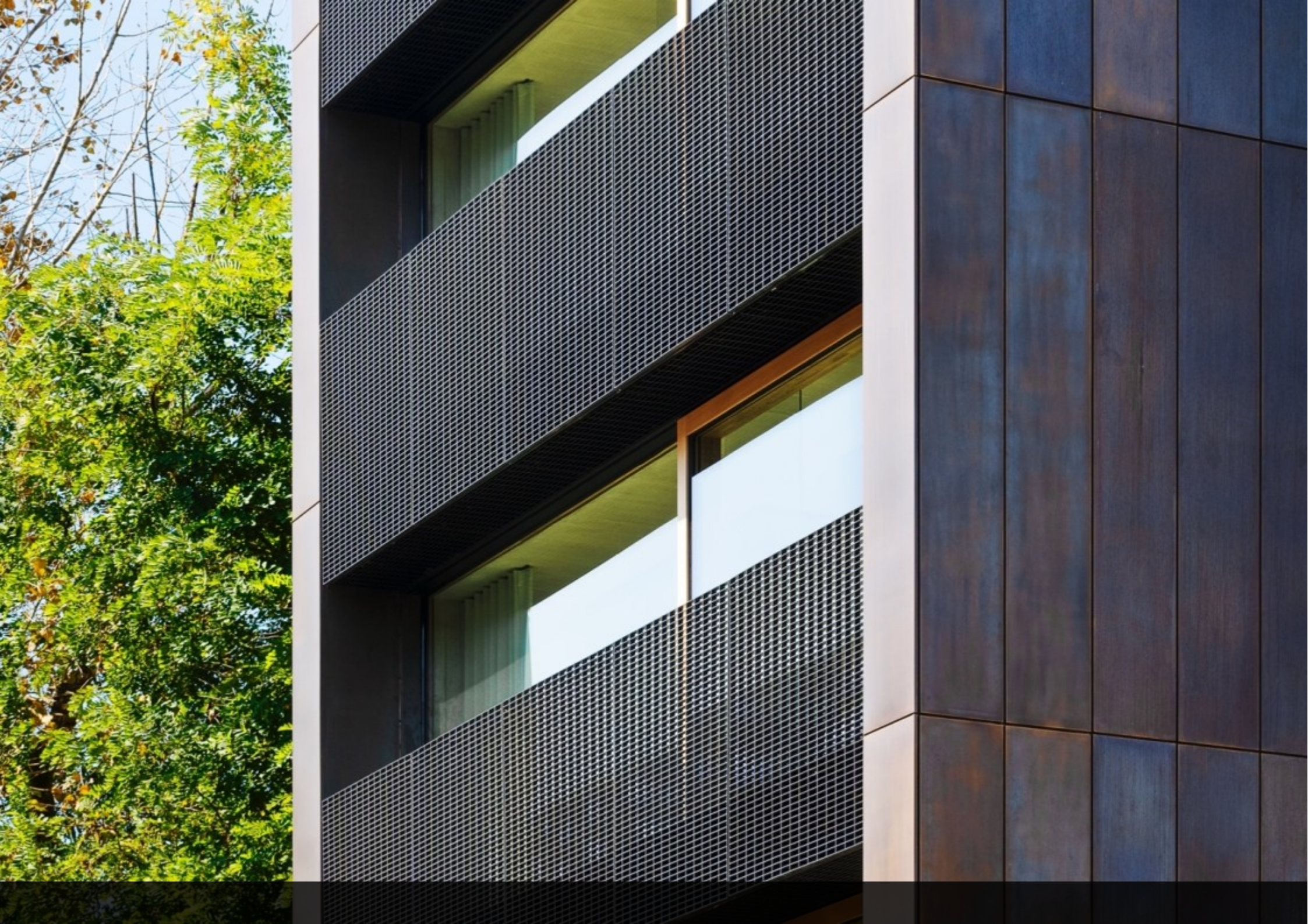


















supereal.  
**rent**  
26 26 26 66  
supereal.lu

**supereal.**

*smart real estate services*

+352 26 26 26 66  
hello@supereal.lu  
55 rue de la vallée  
L-2661 Luxembourg