

*rented.*



# Lux.-Limpertsberg

## apartment - 2 bedrooms

101 m<sup>2</sup>

*This superb fully furnished two-bedroom apartment in Limpertsberg has been rented!*

*Located on the first floor and covering an area of 101 sqm, this apartment comprises a beautiful entrance with closets, a spacious living room with a dining area, a fully equipped kitchen with a balcony, a master bedroom with closets and an en-suite bathroom with a toilet, a second bedroom with closets, a shower room with a toilet, and a separate toilet.*

*The apartment also includes a cellar and a communal laundry room in the basement.*

*In close proximity to the city center, shops, restaurants, parks, as well as a stone's throw away from bus lines and the tram connecting the Kirchberg district and the train station, 116 avenue Victor Hugo in Luxembourg boasts an absolutely ideal location.*

*If you need any further information or an estimate of your property, feel free to contact our great team! Supereal. smart real estate services.*

*Ce superbe appartement deux chambres meublé et équipé dans le quartier du Limpertsberg a été loué !*

*Situé au premier étage et d'une surface de 101m<sup>2</sup>, il comprend une belle entrée avec placards, un spacieux séjour avec une salle à manger, une cuisine équipée avec balcon, une chambre master avec placards et salle de bain avec wc, une seconde chambre avec placards, salle de douche et wc ainsi qu'un wc séparé.*

*L'appartement dispose d'une cave et d'une buanderie commune en sous-sol.*

*À proximité directe du centre-ville, des commerces et restaurants, de parcs mais aussi à deux pas des lignes de bus et du tram reliant le quartier Kirchberg et celui de la gare, le 116 avenue Victor Hugo à Luxembourg est une localisation absolument idéale.*

*Pour plus de renseignements ou une estimation de votre bien, n'hésitez pas à contacter notre super équipe ! Supereal. smart real estate services.*

**reference : r\_wpm\_22260**

**elevator / furnished / laundry room / separate wc / cellar / balcony / smoke detector / triple glazing / gas / 2 bathroom(s)**

*rented.*





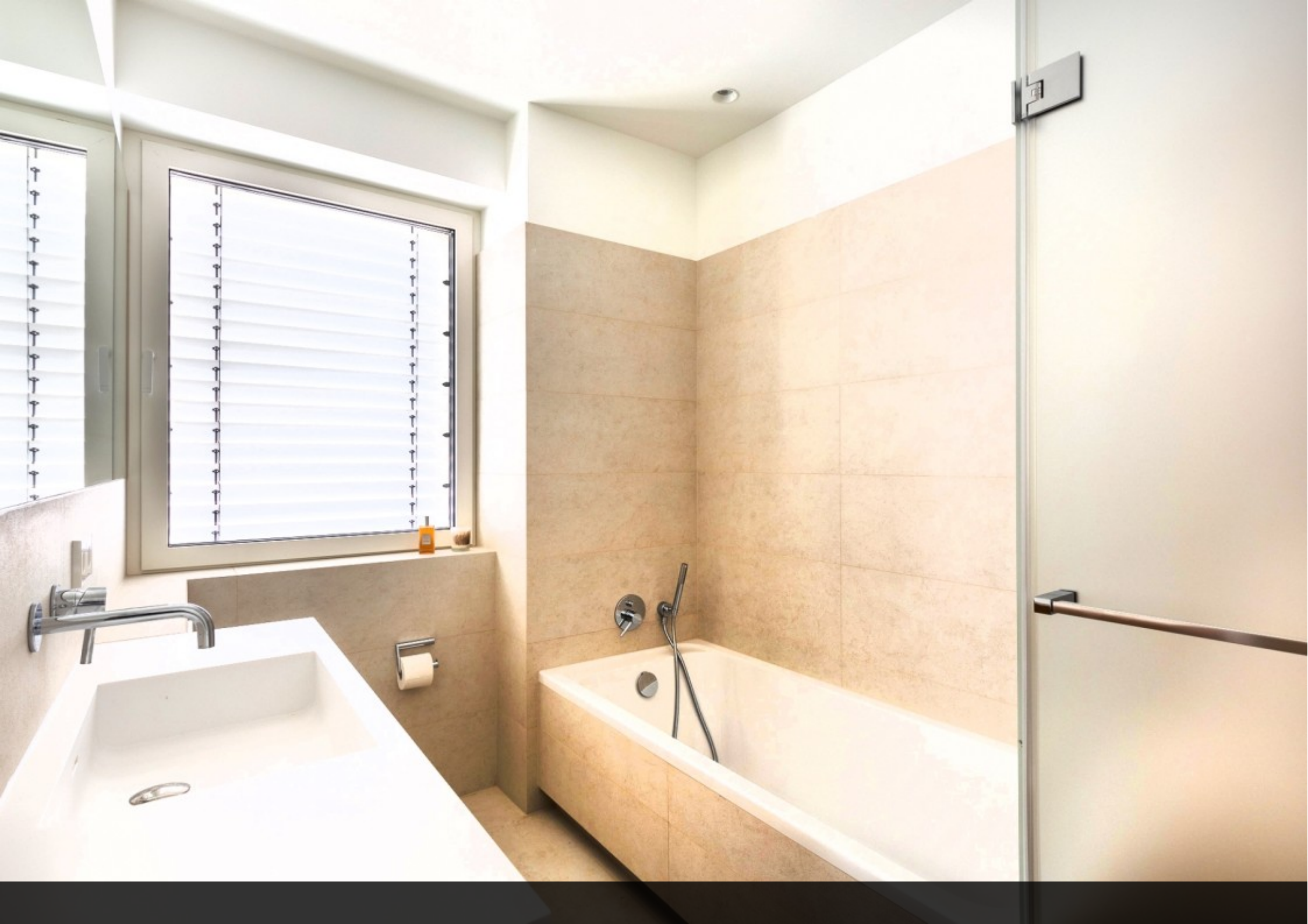






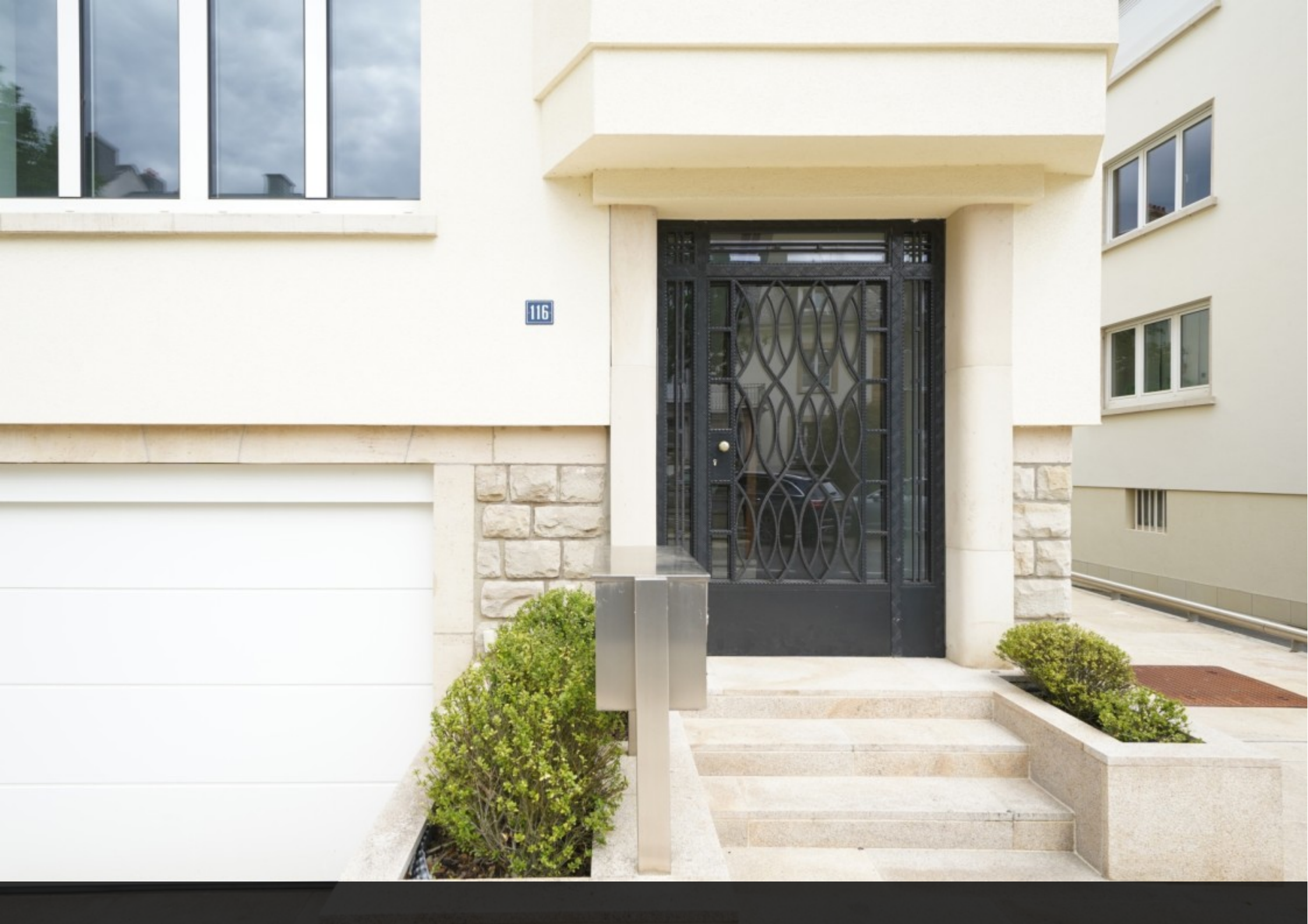












**supereal.**

*smart real estate services*

+352 26 26 26 66

[hello@supereal.lu](mailto:hello@supereal.lu)

55 rue de la vallée

L-2661 Luxembourg