

supereal.

rented.



Bridel

house - 4 bedrooms

280 m² - 4 ares

This splendid new 4-bedroom house in Bridel has been rented!

Developed by BAUERGROUPE in the heart of Bridel, this creation blends perfectly with its surroundings and stands out as an aesthetic masterpiece, both in its unique design and its generous dimensions. Additionally, its residents will benefit from cutting-edge energy-efficient features, including top-notch insulation, a heat pump system, and solar panels.

Set on a 4-are plot with a living area of ±230 sqm the house offers, on the ground floor, an entrance, a ±40 sqm living space flooded with natural light through a large opening with access to a ±16m² terrace and a beautifully landscaped garden, a ±40 sqm kitchen and dining room with a storage room.

On the upper floor, there are four spacious bedrooms, two measuring ±14 sqm and two measuring ±18 sqm, a shower room with a toilet, and a bathroom with a toilet.

In the basement, you'll find a separate toilet, a laundry room, two cellars, a boiler room, and a large garage of ±40 sqm.

Bridel is one of the most sought-after areas in Luxembourg, known for its proximity to nature, amenities, schools, a nursery, and quick access to Luxembourg City.

If you need any further information or an estimate of your property, feel free to contact our great team! Supereal. smart real estate services.

.....

Cette splendide maison neuve de 4 chambres à Bridel a été louée !

Développée par BAUERGROUPE en plein coeur de Bridel, cette réalisation s'inscrit à merveille dans son environnement et fait office d'exception esthétique tant par son aspect unique que par ses généreux volumes. De plus, ses occupants bénéficieront d'équipements de pointe en matière énergétique de par son isolation, son système de pompe à chaleur et ses panneaux solaires.

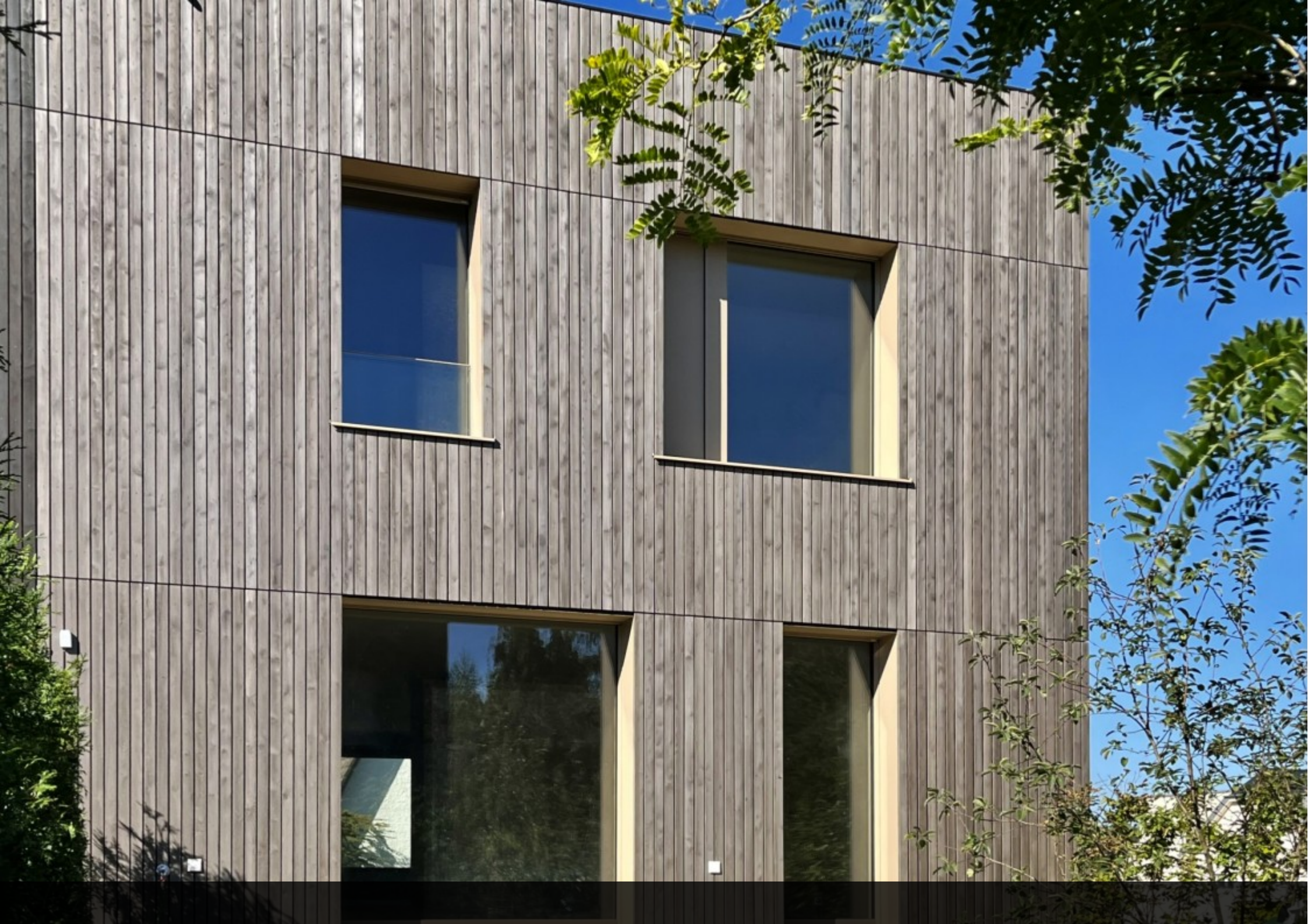
Sur une parcelle de 4 ares et d'une surface habitable de ±230m², la maison propose en rez-de-jardin une entrée, une pièce de vie de ±40m² baignée de lumière à l'aide d'une grande ouverture avec accès à une terrasse de ±16m² ainsi qu'à un jardin joliment arboré, une cuisine/salle-à-manger de ±40m² et un débarras.

À l'étage supérieur, quatre grandes chambres dont deux de ±14m² et deux de ±18m², une salle de douche avec wc et une salle de bains avec wc.

rented.











supereal.

smart real estate services

+352 26 26 26 66

hello@supereal.lu

55 rue de la vallée

L-2661 Luxembourg