

*supereal.*

*rented.*



# Lux.-Limpertsberg

## apartment - 1 bedroom

74 m<sup>2</sup>

*This nice one-bedroom furnished and equipped duplex on the top floor in Limpertsberg has been rented!*

*This 74 sqm duplex is on the 4th and 5th floor of a beautiful residential structure and includes on the first level an entry with a wardrobe, a large living room with a balcony facing South, an equipped kitchen and a separate toilet.*

*On the second level, a master bedroom with a bathroom and a walk-in closet.*

*It also provides a parking space for two cars for an additional monthly rent of 200€, a cellar and a laundry room in the basement.*

*The Henri VII street is undoubtedly one of the best locations in Luxembourg City due to its urban atmosphere with coffees and restaurants, proximity to all sorts of shops, the city center, parks, as well as public transportation including the Tram line connecting the Kirchberg and Gare districts.*

*If you need any further information or an estimate of your property, don't hesitate to contact our great team! Supereal. smart real estate.*

.....

***Ce superbe duplex meublé et équipé une chambre en dernier étage à Limpertsberg a été loué !***

*Au quatrième et cinquième étage d'une belle résidence et d'une superficie de 74m<sup>2</sup>, il comprend au premier niveau une entrée avec placards, un grand séjour avec balcon exposé Sud, une cuisine équipée et un wc séparé.*

*Au deuxième niveau, une chambre master avec salle de bains et dressing.*

*Au sous-sol, un emplacement de parking pour deux voitures est inclus pour un loyer additionnel de 200€ par mois, une cave et un emplacement au sein d'une buanderie commune.*

*La rue Henri VII est sans conteste un des meilleurs emplacements de Luxembourg-Ville de par son ambiance urbaine avec ses cafés et restaurants, sa proximité à tous les commerces, au Centre-Ville, aux parcs mais aussi aux transports en communs dont la ligne de Tram reliant les quartiers du Kirchberg et de la Gare.*

*Pour plus de renseignements ou une estimation de votre bien, n'hésitez pas à contacter notre super équipe ! Supereal. smart real estate services.*

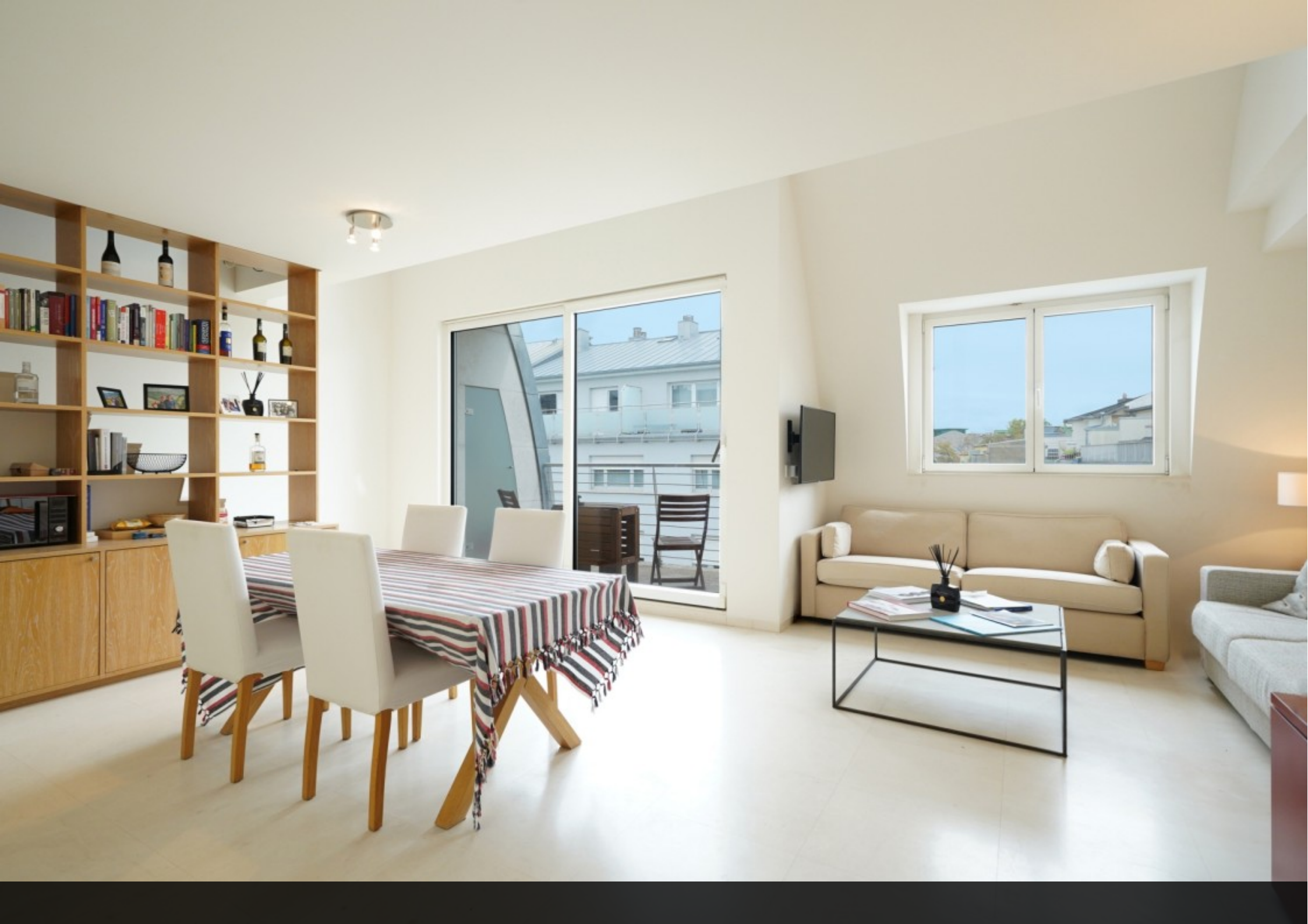
***reference : r\_wei\_22212 / year of construction : 2007 / cpe : bb***

***elevator / furnished / laundry room / separate wc / cellar / balcony / videophone / triple glazing / gas / parking / 1 bathroom(s) / lease term : 12 months***

*rented.*





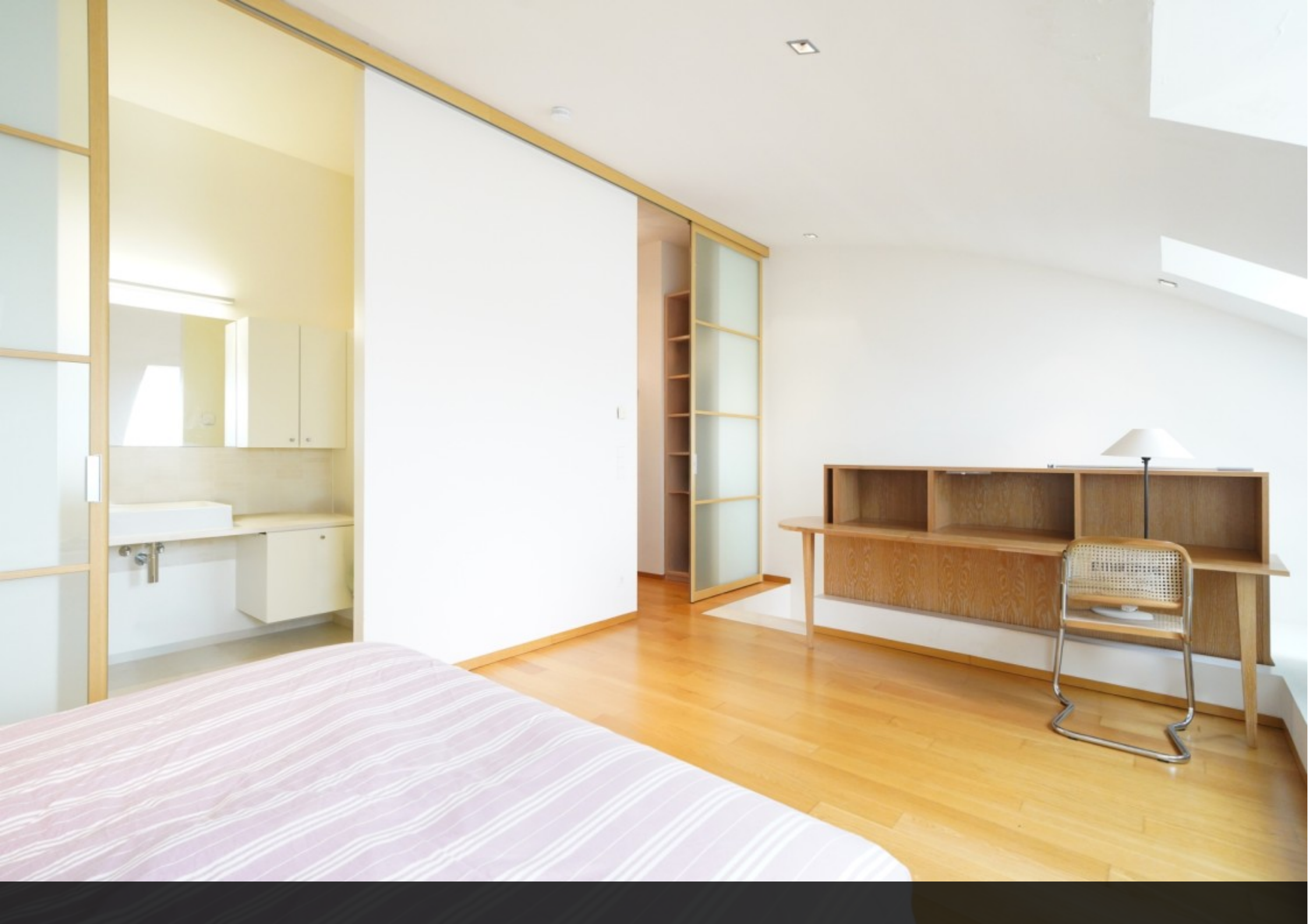
















**supereal.**

*smart real estate services*

*+352 26 26 26 66*

*hello@supereal.lu*

*55 rue de la vallée*

*L-2661 Luxembourg*