

supereal.

rented.



Dommeldange

apartment - 2 bedrooms 120 m²

This beautiful two bedroom duplex in Dommeldange has been rented!

On the second and last floor of a residence surrounded by nature, the first level of this 120 sqm apartment is composed of a luminous living room with a great volume and access to a terrace with an amazing view, a fully equipped kitchen with a balcony, a master bedroom with a shower room and a separate toilet. On the second level, a large mezzanine, a second bedroom and a bathroom with toilet.

The area of Dommeldange provides easy access to the city center, the Kirchberg business district, as well as the highway, the airport, and beautiful walks in the nearby forests.

If you need any further information or an estimate of your property, don't hesitate to contact our great team! Supereal. smart real estate services.

.....

Ce beau duplex de 2 chambres dans le quartier de Dommeldange a été loué !

Au deuxième et dernier étage d'une résidence encerclée par la nature, cet appartement de 120m2 est composé au premier niveau d'un lumineux séjour tout en volume avec accès à une terrasse, d'une cuisine équipée avec accès à un balcon, d'une suite parentale avec salle-de-douche ainsi que d'un wc séparé. Au deuxième niveau, une superbe mezzanine, une seconde chambre et une salle de bains avec wc.

Un emplacement de parking, une cave sont inclus.

Dommeldange offre un accès facile au centre-ville, au quartier d'affaires de Kirchberg, ainsi qu'à l'autoroute, à l'aéroport et à de belles promenades dans les forêts voisines.

Pour plus de renseignements ou une estimation de votre bien, n'hésitez pas à contacter notre super équipe ! Supereal. smart real estate services.

reference : r_scu_22209 / year of construction : 1992 / cpe : ff

elevator / separate wc / cellar / balcony / terrace / double glazing / gas / parking / 2 bathroom(s)

rented.

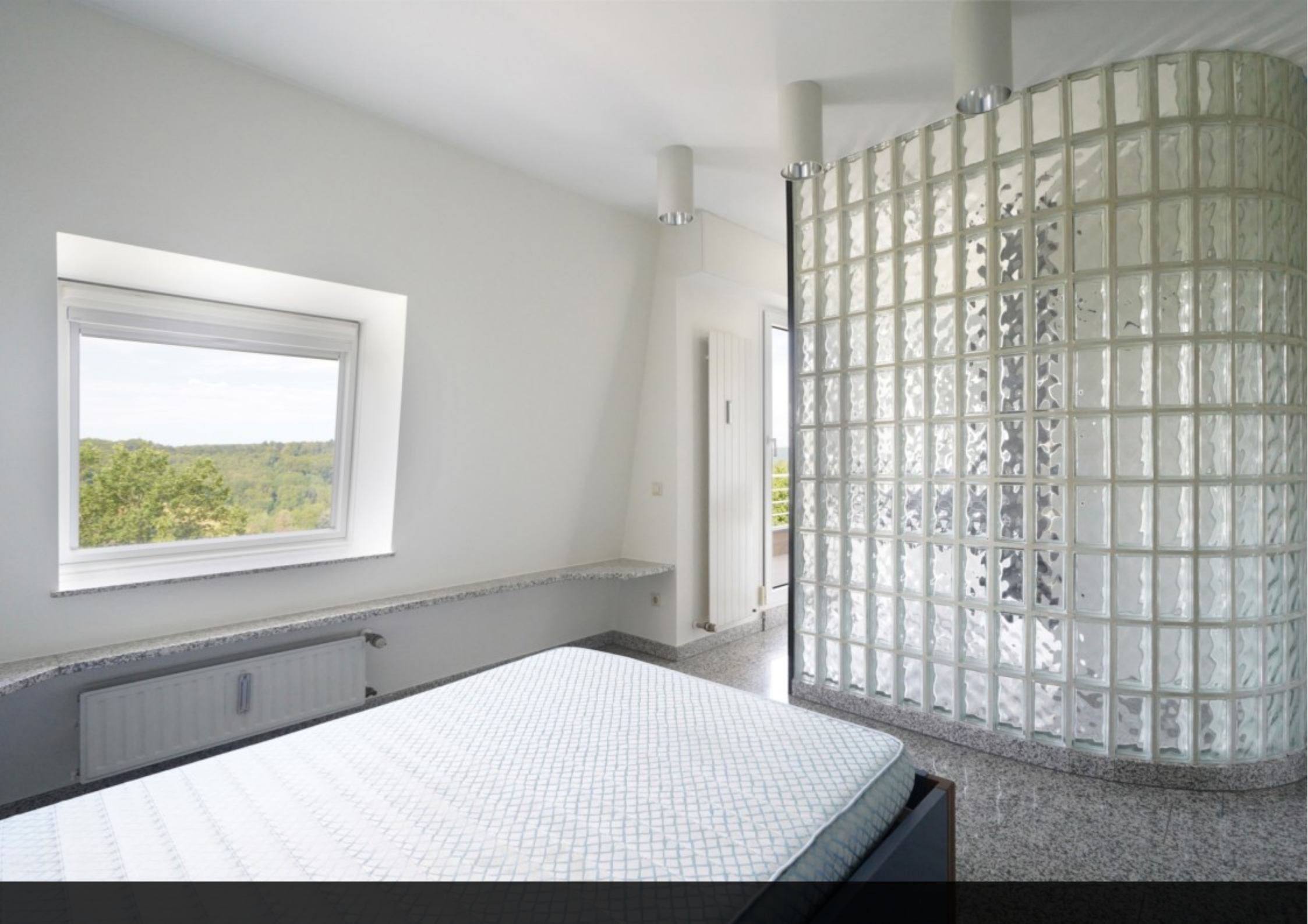


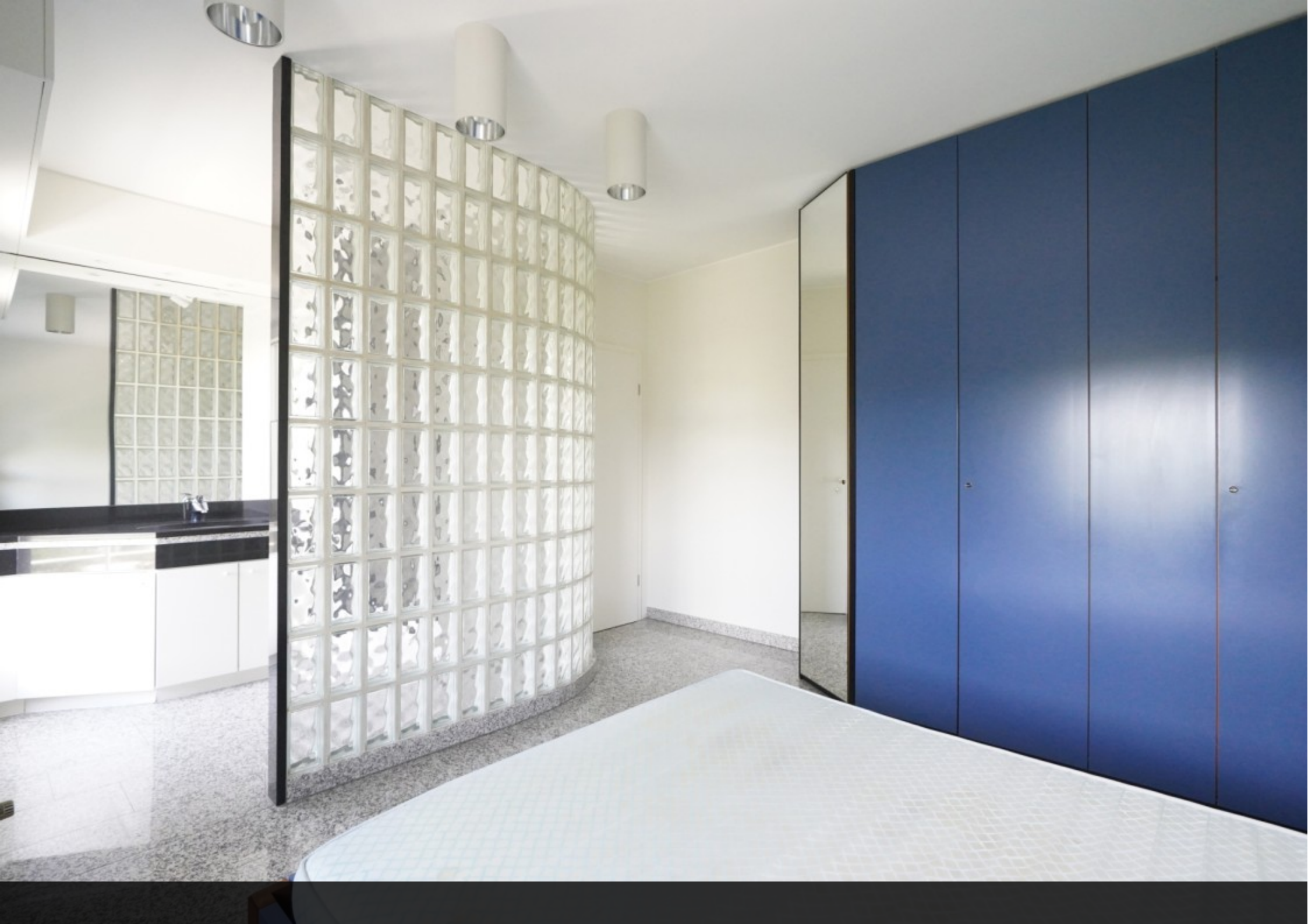
rented.



















supereal.

smart real estate services

+352 26 26 26 66

hello@supereal.lu

55 rue de la vallée

L-2661 Luxembourg