

supereal.

rented.



Limpertsberg

apartment - 1 bedroom

72 m²

This nicely furnished and equipped one-bedroom apartment in Limpertsberg has been rented!

This 72 sqm ground-floor apartment includes an entrance hall with a wardrobe, a south-facing living room with access to a terrace, an equipped kitchen, a bedroom with its own wardrobe, a bathroom with toilet, and a separate toilet. This property also includes a cellar, a parking space for a monthly rent of 150 €, and a shared laundry room.

No. 41 rue Siggy vu Lëtzebuerg in Luxembourg is a perfect and quiet location, close to the city center, shops and restaurants, parks and forest, as well as bus lines and the tram going from Kirchberg to the central train station.

If you need any further information or an estimate of your property, don't hesitate to contact our great team! Supereal. smart real estate services.

.....
Cet bel appartement 1 chambre meublé et équipé dans le quartier du Limpertsberg a été loué !

En rez-de-chaussée et d'une superficie de 72 m², il comprend une entrée avec placards, un séjour exposé Sud avec accès terrasse, une cuisine équipée, une grande chambre avec placards, une salle de bains avec wc ainsi qu'un wc séparé. S'y ajoutent un emplacement de parking intérieur pour un loyer mensuel complémentaire de 150 €, une cave et une buanderie commune.

Proche du centre-ville, des commerces et restaurants, de parcs et forêt mais aussi des lignes de bus et du tram reliant le quartier Kirchberg et celui de la gare, le 41 rue Siggy vu Lëtzebuerg à Luxembourg est une localisation privilégiée qui propose un environnement calme.

Pour plus de renseignements ou une estimation de votre bien, n'hésitez pas à contacter notre super équipe ! Supereal. smart real estate services.

reference : r_wpm_22103 / year of construction : 2001 / cpe : ed

elevator / furnished / laundry room / separate wc / cellar / terrace / alarm / gas / parking / 1 bathroom(s)

rented.



rented.

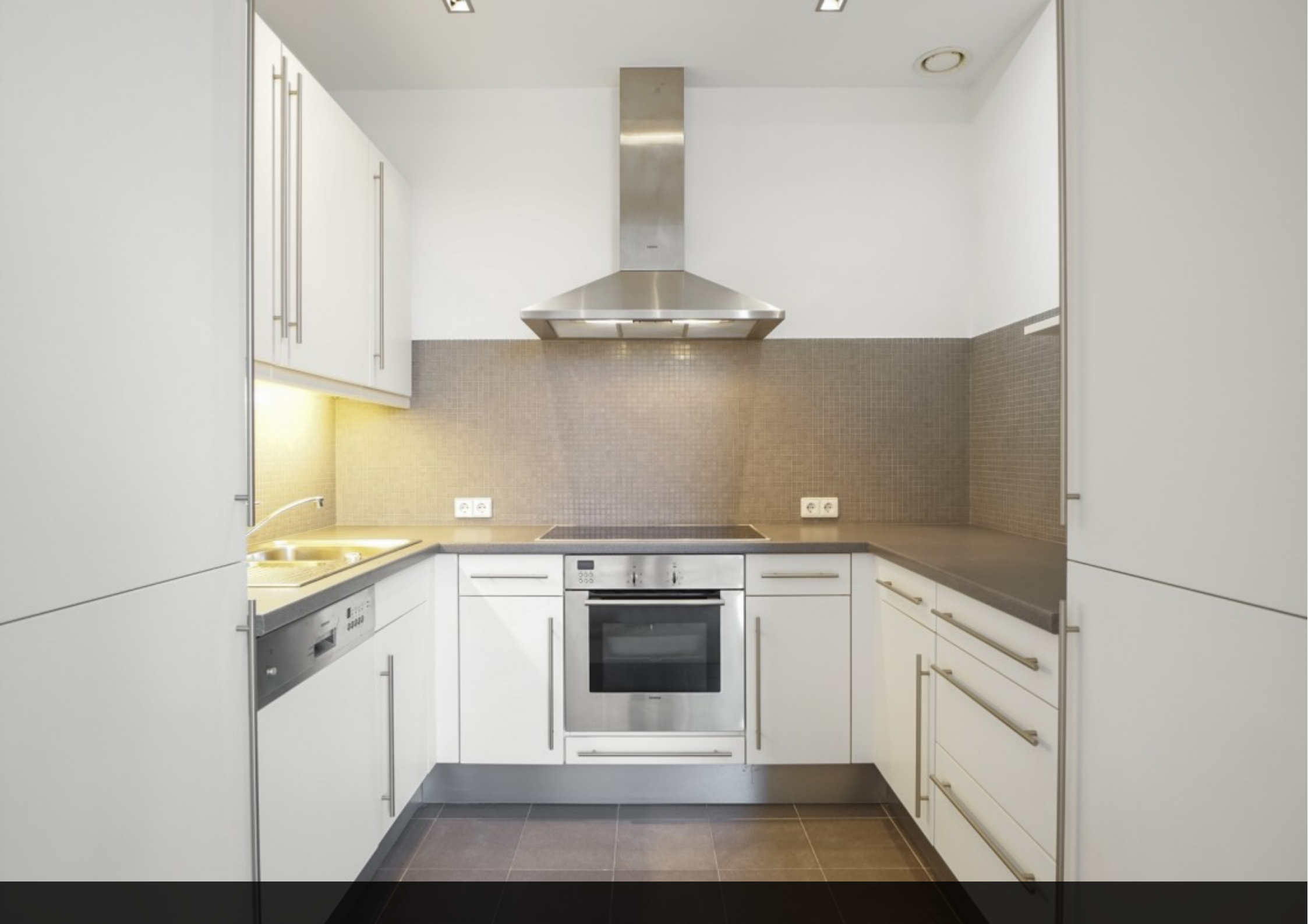




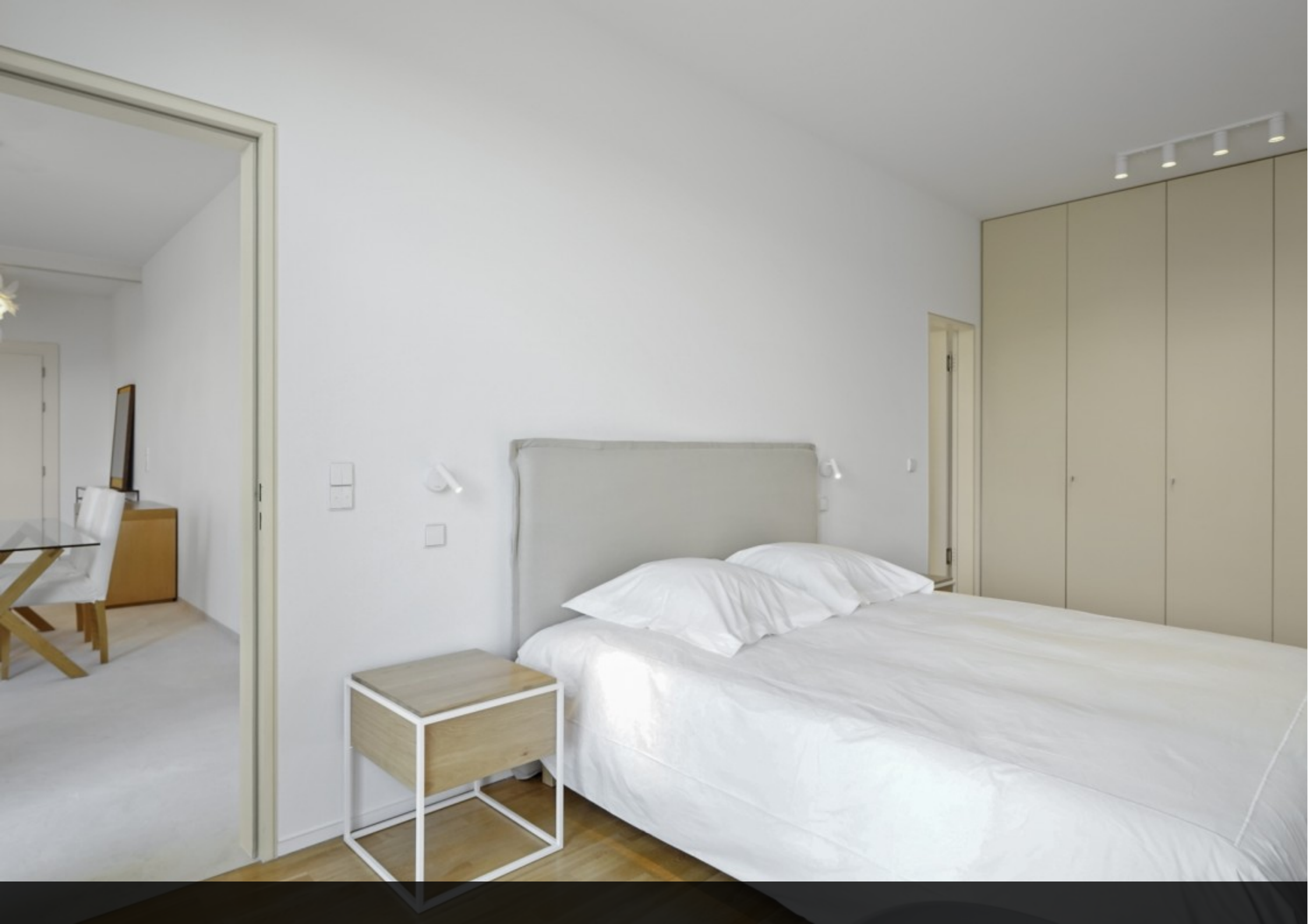


















supereal.

smart real estate services

+352 26 26 26 66

hello@supereal.lu

55 rue de la vallée

L-2661 Luxembourg