

*supereal.*

*rented.*

RETOUCHE  
herstina

- Transformations en tout genre (tout jersey...)
- Service rapide
- Qualité dans la journée

02 20 66 42 68

Mardi - Samedi : 10.00 - 18.00

# Centre

## apartment - 3 bedrooms 140 m<sup>2</sup>

*This high-end 3-bedroom apartment in the center of Luxembourg-City has been rented!*

*This lovely 140 sqm apartment is composed of an entrance, a living room with double access to a balcony, a separate hall with wardrobe, an equipped kitchen (with washing and dry machines) having also access to a second balcony, a bedroom, a bathroom with shower as well as a separate toilet. In addition, you will find 2 bedrooms : one with shower room and the other with wardrobe.*

*Right in the city center, no. 26 Rue Philippe II in Luxembourg is a perfect location for city lovers!*

*If you need any further information or an estimate of your property, feel free to contact our great team! Supereal. smart real estate.*

.....  
*Ce superbe appartement de 3 chambres en plein coeur de Luxembourg-Centre est déjà loué !*

*D'une superficie de 140 m2, il comprend une entrée, un séjour avec un double accès à un balcon, un hall avec placards qui dessert une cuisine équipée avec lave-linge/sèche-linge et accès à un second balcon, une chambre, une salle de douche ainsi qu'un wc séparé. S'y ajoutent 2 chambres dont une avec salle de douche et la seconde avec placards.*

*En plein centre-ville, dans une rue piétonne, le 26 rue Philippe II à Luxembourg est une localisation idéale au coeur de la vie citadine.*

*Pour plus de renseignements ou une estimation de votre bien, n'hésitez pas à contacter notre super équipe ! Supereal. smart real estate services.*

**reference : r\_dic\_21057 / cpe : ongoing**

**elevator / separate wc / balcony / double glazing / gas / 2 bathroom(s)**

*rented.*

RETOUCHE  
*hermina*

- Transformations en tout genre (tout jersey...)
- Service rapide
- Qualité dans la journée

020 66 42 68

Mardi - Samedi : 10.00 - 18.00



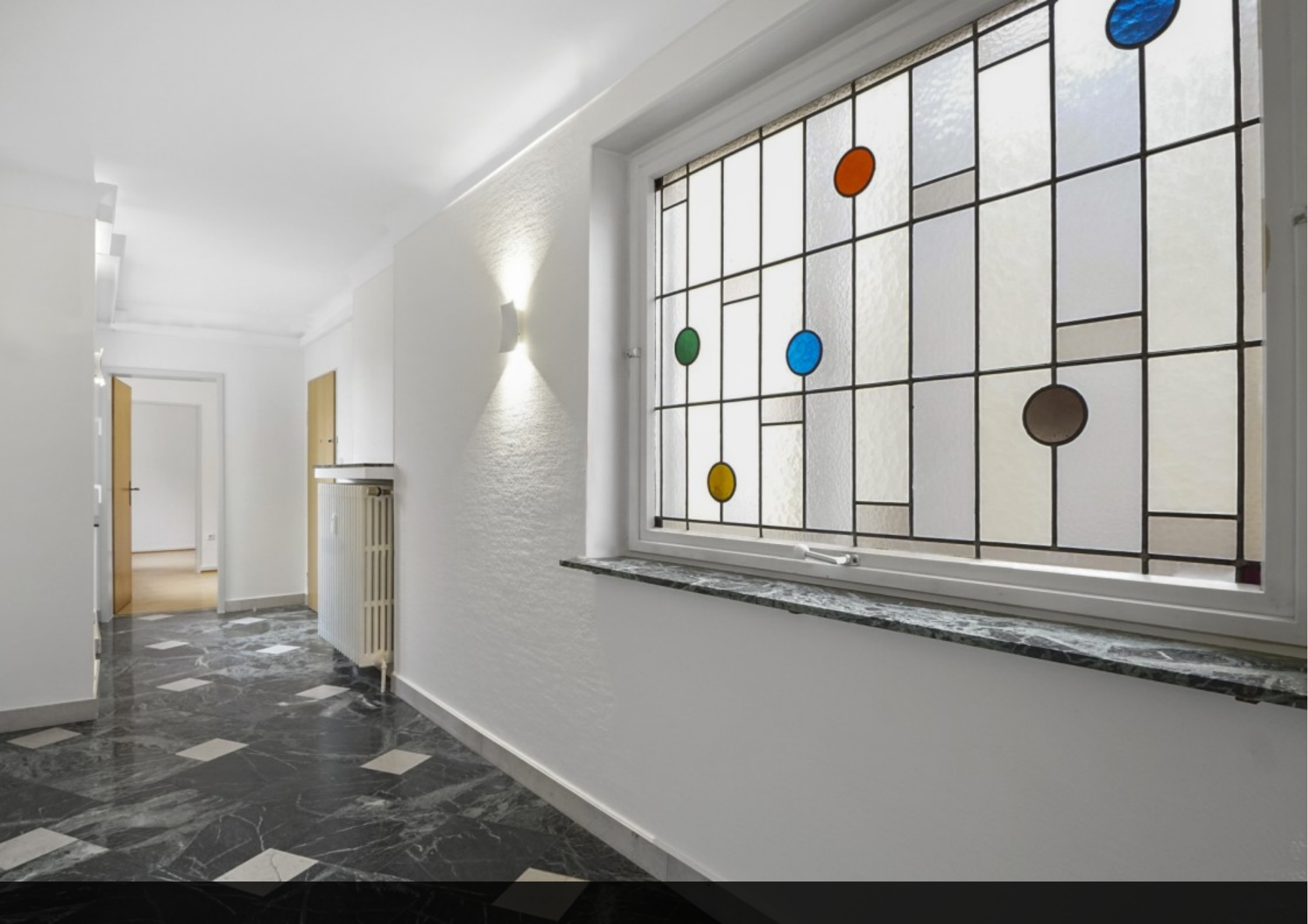




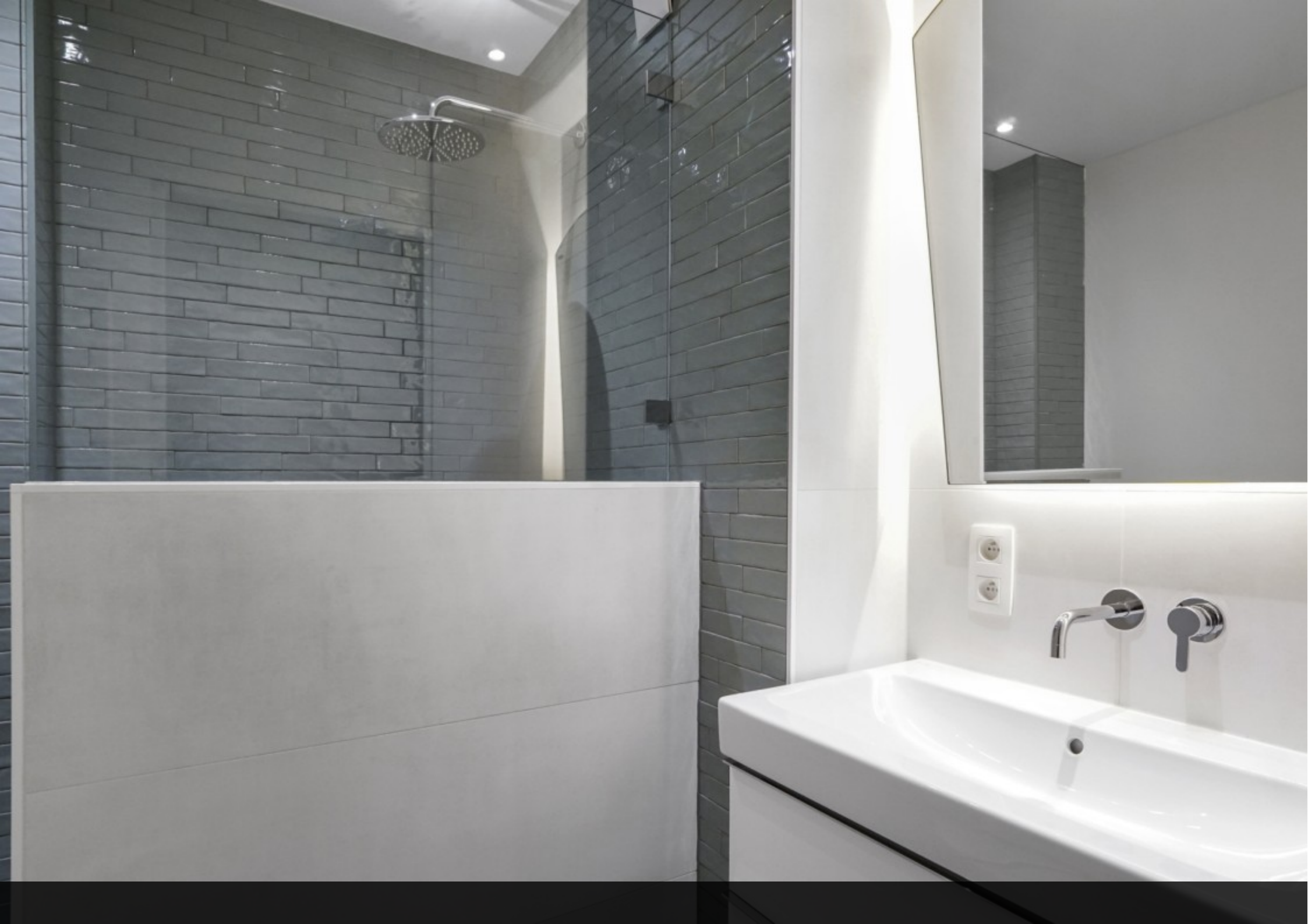


























**supereal.**

*smart real estate services*

*+352 26 26 26 66*

*hello@supereal.lu*

*55 rue de la vallée*

*L-2661 Luxembourg*