

*supereal.*

*rented.*



# Limpertsberg

## apartment - 2 bedrooms

103 m<sup>2</sup>

*This awesome furnished and equipped 2-bedroom apartment in the area of Limpertsberg is rented!*

*On the fifth and last floor, this 103 sqm apartment is composed of an entrance hall with a wardrobe, a kitchen opening onto a living room with access to an amazing terrace, a master bedroom with its wardrobe and its bathroom with toilet as well as an access to a private balcony. In the second bedroom/office you will find a wardrobe and a shower room with toilet. In addition, this property has a cellar, a parking space for a monthly rent of 160 € and a shared laundry room.*

*Close to the city center, shops and restaurants, parks as well as bus lines and the tram going from Kirchberg to the central train station, no. 2-4 rue Jean l'Aveugle in Luxembourg is a perfect and quiet location.*

*If you need any further information or an estimate of your property, don't hesitate to contact our great team! Supereal. smart real estate services.*

.....  
*Cet appartement exceptionnel de 2 chambres meublé et équipé dans le quartier du Limpertsberg est loué !*

*Au 5ème et dernier étage, d'une superficie de 103 m<sup>2</sup>, il comprend une entrée avec placards, une cuisine ouverte sur un séjour offrant un accès à une splendide terrasse, une suite parentale avec placards, salle de bains avec WC et balcon, ainsi qu'une seconde chambre/bureau avec placards, salle de douche et WC. S'y ajoutent un emplacement de parking intérieur pour un loyer mensuel complémentaire de 160 €, une cave et une buanderie commune.*

*À proximité directe du centre-ville, des commerces et restaurants, de parcs mais aussi des lignes de bus et du tram reliant le quartier Kirchberg et celui de la gare, le 2-4 rue Jean l'Aveugle à Luxembourg est une localisation privilégiée qui propose un environnement calme.*

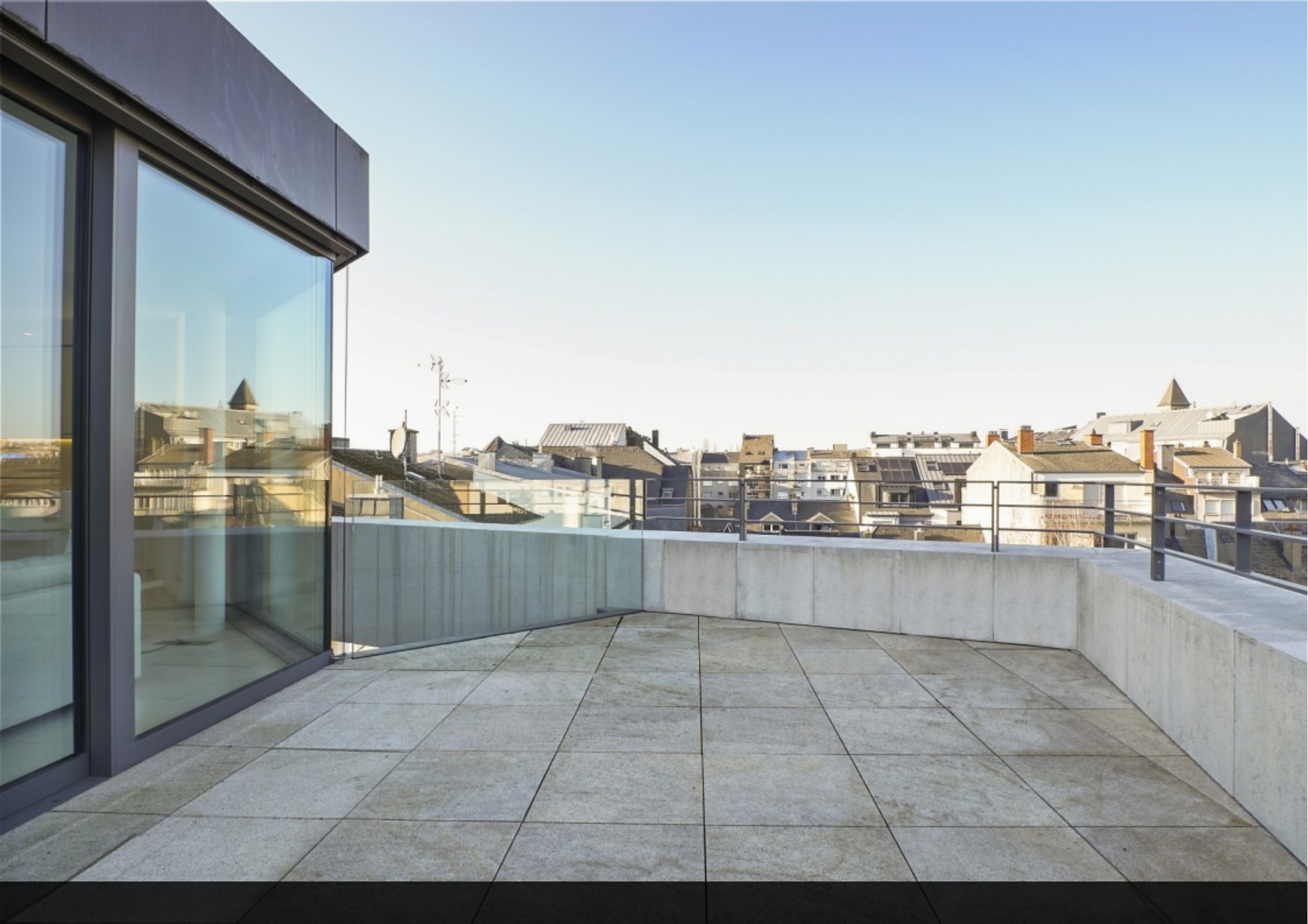
*Pour plus de renseignements ou une estimation de votre bien, n'hésitez pas à contacter notre super équipe ! Supereal. smart real estate services.*

**reference : r\_wpm\_21055 / year of construction : 2011 / cpe : bb**

**elevator / furnished / laundry room / cellar / terrace / videophone / triple glazing / gas / parking / 2 bathroom(s)**

*rented.*











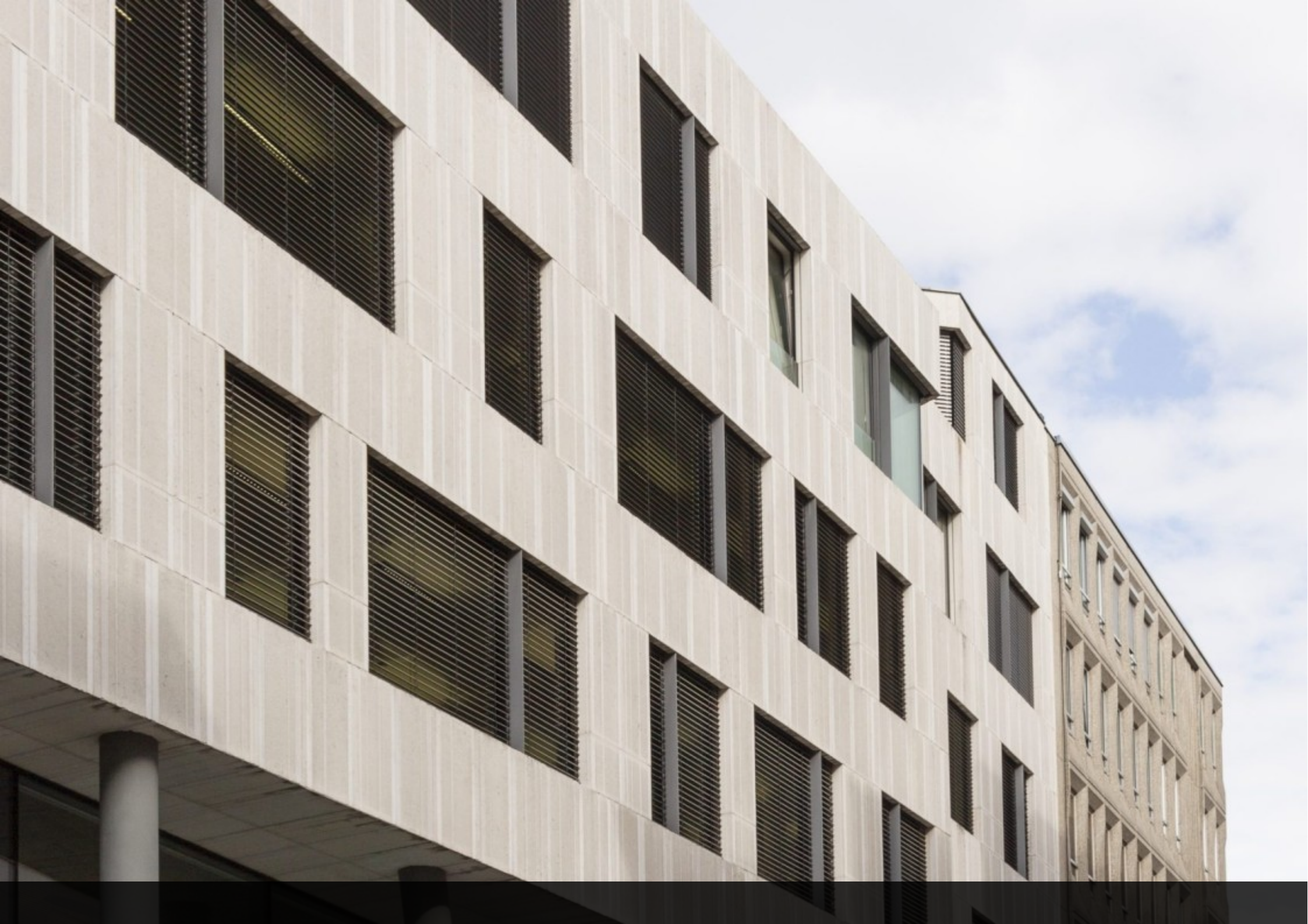












**supereal.**

*smart real estate services*

*+352 26 26 26 66*

*hello@supereal.lu*

*55 rue de la vallée*

*L-2661 Luxembourg*